

ΕΡΕΥΝΑ ΤΕΧΝΟΛΟΓΙΑ ΑΝΑΠΤΥΞΗ

RTD Talos



Θέματα

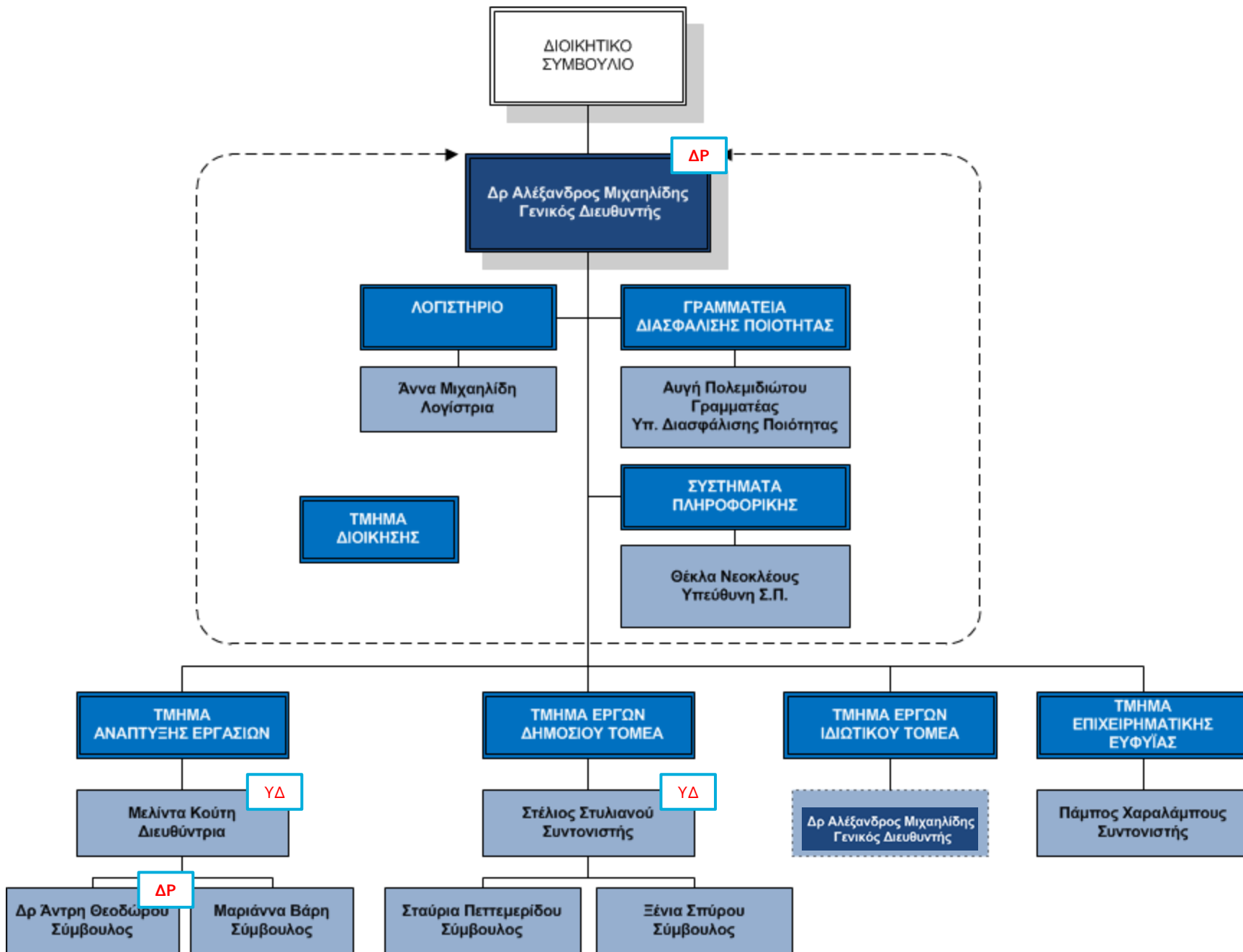
- Όραμα / Αποστολή/ Στόχοι
- Έργο / δράση του οργανισμού.
- Δίκτυο Συνεργασίας.
- Αξιοποίηση κατόχων διδακτορικών τίτλων και νέων ερευνητών
- Μελλοντικά σχέδια για αξιοποίηση κατόχων διδακτορικών τίτλων και νέων ερευνητών



Όραμα - Αποστολή

- Όραμα
 - Να είμαστε ο πλέον αξιόπιστος συνεργάτης των κυπριακών επιχειρήσεων στην προσπάθεια τους για ανάπτυξη.
- Αποστολή
 - Η με αφοσίωση και συνέπεια προσφορά υπηρεσιών υψηλής ποιότητας στάθμης, με στόχο την ενίσχυση της ανταγωνιστικότητας των κυπριακών επιχειρήσεων δια μέσου της προώθησης της καινοτομίας, της μεταφοράς τεχνολογίας, της αξιοποίησης ερευνητικών αποτελεσμάτων, της δημιουργίας δεσμών με ερευνητικούς φορείς, της αξιοποίησης χρηματοδοτικών ευκαιριών και της υποβοήθησης αξιοποίησης αναπτυξιακών προγραμμάτων για να καταστεί ο μεγαλύτερος οίκος παροχής εξειδικευμένων υπηρεσιών υποστήριξης στην Κύπρο.





Δραστηριότητα

▪ Τμήμα Ανάπτυξης Εργασιών

- Διαχείριση Έργων (Περισσότερα από 40 έργα Έρευνας & Ανάπτυξης Ευρωπαϊκά, Περισσότερα από 40 έργα ΙΠΕ)
 - Συντονιστής (European Research Ranking)
- Τεχνομεσιτία
- Μέλος του European Enterprise Network

▪ Τμήμα Δημόσιου Τομέα

- Διαχείριση Προγραμμάτων (ΑΝΑΔ)
- Αξιολόγηση Προγραμμάτων (Εθνικά Ερευνητικά Προγράμματα, Προγράμματα 5-6ΠΠ, ΣΑΑ 2004-6, ΕΤΠΑ + Επιχειρησιακά Προγράμματα (2007-13), COMENIUS, GRUNDTVIG, PROGRESS, ΑΓΡΟΤΟΥΡΙΣΜΟΣ)
- Μελέτες Στρατηγικής (ΕΣΠΑ, ΕΠΙΧΕΙΡΗΣΙΑΚΑ ΠΡΟΓΡΑΜΜΑΤΑ 2007-2013, Στρατηγική Καινοτομίας Κύπρος, Λιθουανία)
- Παρακολούθηση Εφαρμογής Στρατηγικής (ERAWACH, INNOVATION TRENDCHART, METRIS II)
- Εθνικό Σημείο Επαφής για τις ΜΜΕ & Καινοτομία 5-6ΠΠ
- Εθνικό Σημείο Επαφής «Ευρώπη για τους Πολίτες» και «Πολιτισμός».

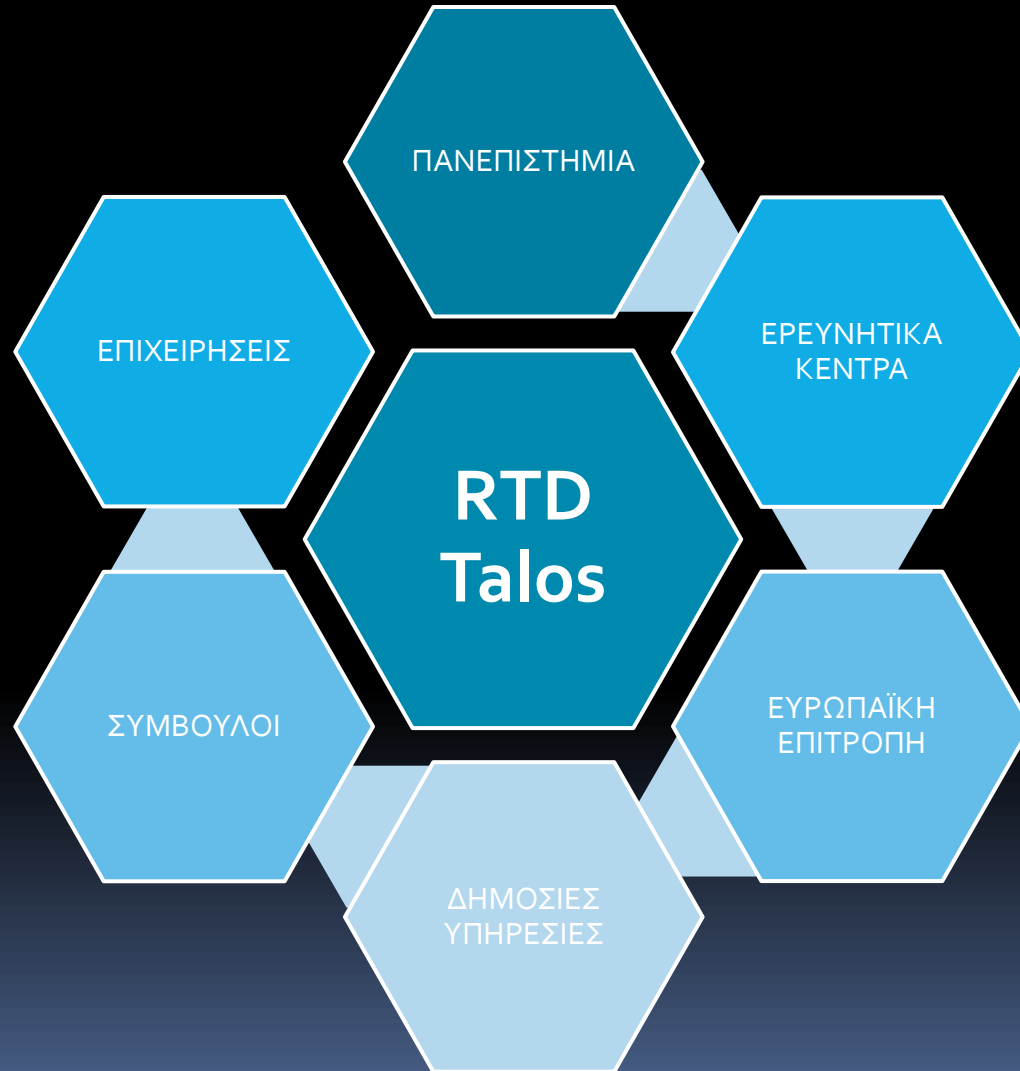


Δραστηριότητα

- Τμήμα Ιδιωτικού Τομέα
 - Διαχείριση Εκκολαπτηρίου Επιχειρήσεων ΕΡΜΗΣ
 - Μελέτες Βιωσιμότητας, Τεχνοοικονομικές Μελέτες, Επιχειρηματικά Σχέδια
 - Οργάνωση Επιχειρηματικών Συστάδων (Κατασκευές, Τρόφιμα και Ποτά)
- Τμήμα Επιχειρηματικής Ευφυΐας
 - Παροχή πληροφοριών
 - Κλαδικές Εκθέσεις
 - Ανάλυση Ανταγωνισμού
- Ίδρυση 2000
- 11 άτομα (Μηχανικοί, Οικονομολόγοι, Στατιστικοί, Διοίκηση Επιχειρήσεων, Κοινωνιολόγοι)
 - 2 Διδάκτορες Μηχανικοί (Μεταλλουργός, Χημικός Μηχ.) – 2 Υποψ. Διδάκτορες (Οικονομολόγος - ΤΕΠΑΚ, Κοινωνιολόγος - ΠΚ)
- Κύκλος Εργασιών ~2Μ€
- Μικρομεσαία Επιχείρηση της χρονιάς για το 2008



ΔΙΚΤΥΩΣΗ



Αξιοποίηση ΔΡ

- Δρ Αλέξανδρος Μιχαηλίδης
 - Μεταλλειολόγος Μεταλλουργός, ΕΜΠ
 - Μεταλλουργία & Τεχνολογία Υλικών, ΕΜΠ, Δρ
- Δρ Άντρη Θεοδώρου
 - Χημεία Π.Κ.
 - Χημική Μηχανική Un. of Manchester, M.Sc
 - Χημική Μηχανική Un. of Manchester, Ph.D
- Στέλιος Στυλιανού
 - Πολιτικές & Κοινωνικές Επιστήμες, Π.Κ.
 - Επικοινωνία, City University, MA
 - Κοινωνικές Επιστήμες, Π.Κ. Υ.Δ.
- Μελίντα Κούτση
 - Ελληνική Φιλολογία, Παν. Βουδαπέστης
 - Οικονομικά, Παν. Βουδαπέστης, Μ/Π
 - Διοίκηση Τουρισμού, ΤΕ.ΠΑ.Κ., ΥΔ



Μελλοντικά Σχέδια

- Επιχειρηματική Ευφυΐα
 - Οικονομολόγοι, Στατιστικολόγοι
- Διαχείριση έργων
 - Μηχανικοί



Στόχοι

- Περισσότερα λεφτά για την έρευνα
- Ενίσχυση των ΜΜΕ στην έρευνα
- Γεφύρωση του χάσματος μεταξύ Ακαδημίας και Βιομηχανίας
- Γραφεία διασύνδεσης
- Τοποθετήσεις φοιτητών/ερευνητών
- Διδακτορικά σε συνεργασία με επιχειρήσεις





Δρ Αλέξανδρος Μιχαηλίδης
RTD Talos

www.talos-rtd.com



224454333



am@talos-rtd.com